

## 「旅先で、時計を見るために」

フランスの部 175～196

175

### ブシェール・ド・ペルテ博物館

Musée Boucher de Perthes

24 rue Gontier-Patin - Au pied du beffroi

F-80100 Abbeville

開館：火曜～金曜、14時～18時

土曜 14時～19時

休館：日曜、月曜、1月1日、5月1日、7月14日、11月1日、12月25日

調査研究：予約が必要

電話：03 22 24 08 49

E-Mail：HP/contact の画面から

Website：<http://www.abbeville.fr/loisirs/musee-boucher-de-perthes.html>

<https://www.facebook.com/MuseeBdP/>

目録：ある

カタログ：ある、HP に公開されている

説明：アベヴィュー Abbeville の博物館には、時計コレクションはわずかしかない。1833年に設立されたコレクションで、アベヴィューの時計職人の資料もある。写真アーカイブもある。

REF：

壁掛け時計 Wanduhren +

ホールクロック Standuhren -

装飾置時計 Konsoluhren +

懐中時計 Taschenuhren +

マリンクロノメーター Marinechronometeter -

精密振り子時計 Präzisionspendeluhren -

腕時計 Armbanduhr -

電気式時計 Elektrische Uhren -

塔時計 Turmuhr -

科学機器 wiss, Instrumenten -

日時計 Sonnenuhr +

=====

176

## アビニオン＝カルヴェ博物館

Musée Calvet Avignon

(アビニオン美術・考古学博物館 Musée des beaux-arts & d'Archéologie d'Avignon)

65 Rue Joseph Vernet

F-84000 Avignon,

REF :

開館：通年、10時～13時、14時～18時 火曜休館

休館、月曜、1月1日、5月1日、12月25日

調査研究：可能

電話：+33 (0)4 90 86 33 84

E-Mail：[musee.calvet@mairie-avignon.com](mailto:musee.calvet@mairie-avignon.com)

Website：<http://www.musee-calvet.org/>

目録：あるが不完全

カタログ：ある、HPで映像とビデオのギャラリー

ー。

説明：1926年に、ノエル・ビレ Noël Biret の有名なコレクションがカルヴェ美術館 Musée Calvet に寄贈された。約5000点の作品があり、フランス最大級のメタルアートのコレクションの一つとなっている。

訳追記：アビニオン美術・考古学博物館が正規名称である。15世紀から20世紀までの絵画、彫刻、芸術作品が美しい18世紀の邸宅にあって、建物とコレクションが一体となって美しい博物館を形成している。"フランスの美術館"と称される。

▷付図の説明：重錘駆動式壁掛け時計、>>Claude Romain a Carpentras<<の署名あり、17世紀後期1/3期製作、銅板にエングレービング、21X18 cm、  
Musée Calvet Avignon

REF :

壁掛け時計 Wanduhren ++

ホールクロック Standuhren -

装飾置時計 Konsoluhren +

懐中時計 Taschenuhren ++

マリンクロノメーター Marinechronometeter -

精密振り子時計 Präzisionspendeluhren +

腕時計 Armbanduhren -

電気式時計 Electriche Uhren -

塔時計 Turmuhren +

科学機器 wiss, Instrumenten -

日時計 Sonnenuhren -



177

## グランヴェル宮・ブザンソン時の博物館

Musée de Temps Besançon, Palais Granvelle

96 Grande rue

F-25000, Besançon

開館：ローシーズン（11月1日～3月31日）

火曜～金曜、14時～18時

ハイシーズン（4月1日～10月31日）

火曜～金曜、10時～12時30分、14時～18時

土曜日曜祝日、通年10時～18時

調査研究：予約が必要

電話：+33 3 81 87 81 50

E-Mail：musee-du-temps@besancon.fr

Website：http://www.mdt.besancon.fr/

目録：配布されていない。

カタログ：ある。HPにもいろいろ公開されている

説明：ブザンソン Besançon は 18 世紀からフランスの時計産業の中心地である。この町には 17 世紀以来、時計が蒐集されている。1946 年にこれらのコレクションは一般公開された。有名なルロワ 01 Leroy 01 は圧倒的に最重要収蔵品である。1780 年にアンティデ・ジャヴィエ Antide Janvier が、そして 1860 年にベリテ Verité が製作した精密振り子時計も特に注目に値するものである。ブザンソンからル・ロックル Le Lockle に向かう途中のモルトー・デュ・オー＝デュブ Morteau du Haut-Doubs では、1984 年からこの地方に限定した時計コレクションがシャトーに展示されている。

REF：

壁掛け時計 Wanduhren +++

ホールクロック Standuhren +++

装飾置時計 Konsoluhren ++

懐中時計 Taschenuhren +++

マリンクロノメーター Marinechronometeter +

精密振り子時計 Prsezisionpendeluhren +

腕時計 Armbanduhen +++

電気式時計 Electriche Uhren +

塔時計 Turmuhen ++

科学機器 wiss, Instrumenten ++

日時計 Sonnenuhen ++

=====

# 178

## ボルドー装飾芸術デザイン博物館

Musée des Arts décoratifs et du Design (MADD)

Hôtel de Lalande  
39 rue Bouffard  
F-33000 Bordeaux

開館：毎日、11時~18時

火曜休館、祝日休館

調査研究：予約が必要

電話：+33 (0)5 56 10 14 00

E-Mail：madd@mairie-bordeaux.fr

Website：https://madd-bordeaux.fr/le-musee

目録：利用不可。

カタログ：ある。HPでジャンル別の映像で公開されている。

説明：原本に説明無し。

訳追記：ボルドー市の旧ラランド邸 Hôtel de Lalande にある。1775~1779年に建設された。1880年市が購入、警察が設置され、さらにこの裏手に刑務所が建てられた。1924年に初代古代博物館となったが、刑務所跡に保管されていた所蔵品を展示するため、1955年に装飾美術博物館に改修された。1984年にはボルドー啓蒙主義を代表する貴族の邸宅として改装充実された。2013年に装飾美術デザイン博物館 MADD と名称を変更し、デザイン文化の発信地となることを目指している。

▷付図の説明：初期の首掛け時計ネックウォッチ、  
>>Chote A Metz<<の補鳴あり、1600年頃製、銅製ケース、スピンドル脱進機、単針、目覚まし機能、チェーン、巻鍵付き、長さ5.7cm。

Musée des Arts décoratifs Bordeaux

REF：

壁掛け時計 Wanduhren	—
ホールクロック Standuhren	—
装飾置時計 Konsoluhren	++
懐中時計 Taschenuhren	+
マリンクロノメーター Marinechronometeter	+
精密振り子時計 Präzisionspendeluhren	+
腕時計 Armbanduhen	+
電気式時計 Electriche Uhren	+
塔時計 Turmuhen	—
科学機器 wiss, Instrumenten	—
日時計 Sonnenuhren	+



=====

179

## ディジョン美術博物館

Musée des Beaux-Arts Dijon

Palais des ducs et des États de Bourgogne

Place de la Sainte Chapelle

F-21033 Dijon Cedex

開館：毎日、火曜休館

10月1日～5月31日：9時30分～18時

6月1日～9月30日：10時～18時30分

その他の休館日はあらかじめHPで確認のこと。

調査研究：予約が必要

電話：+33(0)3 80 74 52 09

E-Mail：HPから

Website：https://beaux-arts.dijon.fr/

目録：配布していない。

カタログ：ある。HPでもみられる。

説明：ディジョン Dijon では、時計愛好家は、小さいながらも精巧な時計のコレクションを見つけることができる。この博物館はフランスの時計に特化しているが、ドイツの時計もある。

REF：

壁掛け時計 Wanduhren +

ホールクロック Standuhren +

装飾置時計 Konsoluhren ++

振り子式時計 Pendeluhren ++

懐中時計 Taschenuhren ++

マリンクロノメーター Marinechronometeter -

精密振り子時計 Präzisionspendeluhren -

腕時計 Armbanduhren -

電気式時計 Elektrische Uhren -

塔時計 Turmuhren -

科学機器 wiss, Instrumenten -

日時計 Sonnenuhren +

(訳注：振り子式時計 Pendeluhren は、ここだけに現れる分類項目。

精密時計レギュレーターとは別の普通の振り子式時計の意、

なぜここだけ特記されているのかは不明)

=====

# 180

## エクーアン国立ルネサンス美術館

Musée national de la Renaissance Écouen

Château d'Écouen

Rue Jean Bullant,

F-95440 Écouen

開館：毎日、9時30分～12時45分、14時～17時15分

調査研究：予約が必要

電話：+33 (0) 1 34 38 38 50

E-Mail：musee-renaissance@culture.gouv.fr

Website：https://musee-renaissance.fr/

目録：配布していない。

カタログ：ある。HPでたくさんの映像、動画が公開されている。

説明：エクーアン Écouen では、ドイツとフランスのルネッサンス期の時計と機器の最も貴重なコレクションの一つを見つけることができる。約100点の展示物が含まれている。魅力的なオートマタの他に、机上時計や塔型小時計などの収蔵品が訪問者を感動させる。署名が入っていない時計も多いが、アベヴィーユ Abbeville のニコラス・プランタール Nikolas Plantart やグルノーブル Grenoble のフェレ・モーレ・ロセ Fère Maure Rosset などの名前がみられる。トルコ製の楕円型の懐中時計には、>>Rajab<<の名が見られる。1989年には、このコレクションを紹介する高品質の図鑑が出版された。

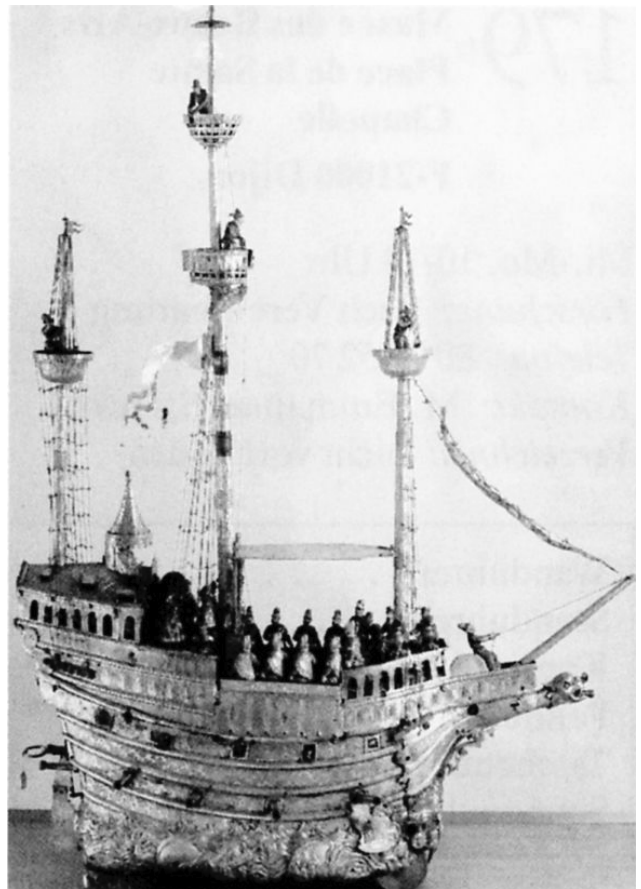
訳追記：エクーアンはパリの北約20kmの郊外都市。フランスルネサンス様式の城（シャトー）があることで知られている。

▷付図の説明：船型のオートマタ、製作者不詳、16世紀終期の作、

Musée national de la Renaissance Écouen

REF：

壁掛け時計 Wanduhren	—
ホールクロック Standuhren	+
装飾置時計 Konsoluhren	—
懐中時計 Taschenuhren	++
マリンクロノメーター Marinechronometeter	—
精密振り子時計 Prsezisionpendeluhren	—
腕時計 Armbanduhren	—
電気式時計 Electriche Uhren	—
塔時計 Turmuhren	—
科学機器 wiss, Instrumenten	++
日時計 Sonnenuhren	++



181

## リヨン装飾美術博物館

Musée Lyonnaise des Arts décoratifs

34 rue de la Charité

F-69002 Lyon

開館：火曜～日曜、10時～18時

月曜休館、

祝日その他の休館特例あり、あらかじめHPで確認のこと

調査研究：予約が必要

電話：+33 (0)4 78 38 42 00

E-Mail：musees@lyon.cci.fr

Website：http://www.mtmad.fr

目録：配布していない。

カタログ：全体カタログの一部に含まれる。

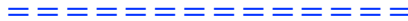
説明：この博物館の時計は、家具付きの部屋の一環として見る事ができる（訳注：部屋にしつらえられた家具の一つとして展示されているの意）。時計はフランスの床置き時計を中心に蒐集されている。

さらに、18～19世紀の振り子式時計、壁掛け時計、マリクロノメーター、精密振り子時計、懐中時計なども展示されている。

訳追記：現在は「リヨン織物装飾芸術博物館 Musées des Tissus et des Arts Décoratifs de Lyon」となっている。

REF：

訳追記：時計の形式分類一覧は、原著に無い。



## 182

### マルセイユ証券取引所宮殿 パレ・ド・ラ・ブルス

Le palais de la Bourse à Marseille.

(旧マルセイユ海洋経済博物館

Musée de la Marine et de l'Économie de Marseille

Chambre de Commerce

Palais de la Bourse

9, La Canebière,

F-13001 Marseille

開館：月曜～日曜、10時～18時

休刊日は、あらかじめHPで確認のこと。

調査研究：予約が必要

電話：+33 4 91 39 33 21

E-Mail：patrimoine@marseille-provence.cci.fr

Website：直接のHPは見当たらない。旅行サイトから。

目録：ある、閲覧可。

カタログ：ある。

説明：マルセイユ Marseille の海事博物館 Musée de la Marine et de Marseille は、海運の歴史を描いた絵や写真の他に、マリクロノメーターや精密振り子時計などが展示されている。特に興味深い項目は、このコレクションが航海に必要な計器で構成されているところである。

REF：

壁掛け時計 Wanduhren +

ホールクロック Standuhren -

装飾置時計 Konsoluhren -

懐中時計 Taschenuhren -

マリクロノメーター Marinechronometeter +

精密振り子時計 Präzisionspendeluhren +

腕時計 Armbanduhr -

電気式時計 Elektrische Uhren -

塔時計 Turmuhr -

科学機器 wiss, Instrumenten ++

日時計 Sonnenuhr -

訳追記：マルセイユ海事博物館は、2018年に建物の醸造所へ改造のため閉鎖され、展示物は、このパレ・ド・ラ・ブルスに移された。一覧の中に、次のようなものがある。1927年にマルセイユで組み立てられた自動車メーカーTurcat-Méryの魚雷。コインと航海計器。コンパス5個、セクスタント3個、オクタント2個、海洋望遠鏡3個、双眼鏡2個、望遠鏡3個。このほか





183

## パリ装飾博物館

Musée des Arts décoratifs Paris

107, rue de Rivoli

F-75001 Paris

開館：常設展示：火曜～日曜、11時～18時、月曜休館  
木曜、20時まで開館

臨時展示：月曜、木曜を除く毎日、11時～18時  
オンラインでの予約を推奨する。

調査研究：予約が必要

電話：+33 (0)1 44 55 57 50

E-Mail：webmaster@madparis.fr

Website：https://madparis.fr/

目録：配布していない。

カタログ：ある。

説明：科学機器類の広範な展示品のほかに、この博物館は、18世紀から19世紀にかけての懐中時計に関する珠玉のコレクションがある。

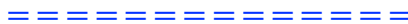
訳追記：HPによれば、2020年12月15日に、美術館・博物館・図書室・作業所がリニューアルオープンした。

▽付図の説明：振り子式置時計、>>Robin<<の署名あり、1788年頃フランス製、  
Musée des Arts décoratifs Paris



REF :

- |                                |     |
|--------------------------------|-----|
| 壁掛け時計 Wanduhren                | —   |
| ホールクロック Standuhren             | —   |
| 装飾置時計 Konsoluhren              | —   |
| 懐中時計 Taschenuhren              | +++ |
| マリンクロノメーター Marinechronometeter | —   |
| 精密振り子時計 Prsezisionpendeluhren  | —   |
| 腕時計 Armbanduhen                | ++  |
| 電気式時計 Electriche Uhren         | —   |
| 塔時計 Turmuhen                   | —   |
| 科学機器 wiss, Instrumenten        | +++ |
| 日時計 Sonnenuhen                 | +   |



## 184

### カルナヴァレ・パリ歴史博物館

Musée Hlstoir de Paris Carnavalet

23、rue de Sévigné

F75003 Paris

開館：火曜～日曜、10時～18時

常設展示は、入館無料

調査研究：予約が必要

電話：01 44 59 58 58

E-Mail：

Website：<https://www.carnavalet.paris.fr/>

目録：無記載

カタログ：無記載

説明：このコレクションの本質的な部分は、18世紀のブーヴィエ Bouvier・コレクションの振り子式時計である。懐中時計のコレクションの中心となっているのは、革命時代の時計である。さらに、絵画の描かれている革命時代の文字盤のコレクションも収蔵している。大型の時計は主にパリの巨匠の製作である。

訳追記：パリ歴史博物館は、先史時代から現代までのパリの歴史を、3,800以上の作品と装飾品を展示し、首都の歴史と記憶を形成することを目的としている。

REF：

壁掛け時計 Wanduhren +

ホールクロック Standuhren +

装飾置時計 Konsoluhren ++

懐中時計 Taschenuhren ++

マリンクロノメーター Marinechronometeter -

精密振り子時計 Prsezisionpendeluhren -

腕時計 Armbanduhren -

電気式時計 Electriche Uhren -

塔時計 Turmuhren -

科学機器 wiss, Instrumenten -

日時計 Sonnenuhren -

=====

185

## パリ・コニャック＝ジェイ博物館

Musée Cognacq-Jay Paris

8 rue Elzévir

F-75 003 Paris

開館：火曜～日曜；10時～18時

月曜、祝日；休館

特に指定のない限り、予約が必須である。

調査研究：予約が必要

電話：+33 1 40 27 07 21

E-Mail：HPから、メールを送ることができる。

Website：https://www.museecognacqjay.paris.fr/

目録：あるが不完全

カタログ：ある。

説明：原文に解説無し。

訳追記：16世紀に建てられたロテル・ドノン l'Hôtel Donon に、1990年から、蒐集家であったエルネスト・コニャック Ernest Cognacq とマリー＝ルイーズ・ジャイ Marie-Louise Jay のコレクションが展示されている。オテル・ドノンは1986年から1989年にかけて修復され、展示も一新された。時計の展示は小規模である。HPには時計のコレクションについての特別な記載はない。

REF：

壁掛け時計 Wanduhren ー

ホールクロック Standuhren ー

装飾置時計 Konsoluhren 十

懐中時計 Taschenuhren 十十

マリンクロノメーター Marinechronometeter ー

精密振り子時計 Prsezisionpendeluhren ー

腕時計 Armbanduhren ー

電気式時計 Electriche Uhren ー

塔時計 Turmuhren ー

科学機器 wiss, Instrumenten

日時計 Sonnenuhren

=====

## 186

### フランス歴史博物館 パリ館 (パリ国立公文書館)

Musée de l'Histoire de France – Archives nationales – Paris

60 Rue des Francs Bourgeois,

F-75003 Paris,

開館：水曜～金曜、10時～17時30分

土曜～日曜、14時～17時30分

火曜休館

調査研究：予約が必要

電話：+33 1 40 27 60 96

E-Mail：redaction@galeries-musees.com

Website：http://www.archivesnationales.culture.gouv.fr/chan/index.html

https://www.archives-nationales.culture.gouv.fr/espace-pro

目録：利用不可。

カタログ：ある。オンラインカタログもある。

説明：この博物館の収蔵品は、大部分が18世紀の物である。

訳追記：フランス国立公文書館が運営するフランス史の州立博物館である。博物館の目的はフランスの歴史とフランス社会の進化に関する文書ベースの視点を提供することとしており、政府の保存記録から引き出された文物の展示を特徴としている。時計に関する特別な記載はない。

REF：

壁掛け時計 Wanduhren —

ホールクロック Standuhren +

装飾置時計 Konsoluhren —

懐中時計 Taschenuhren —

マリンクロノメーター Marinechronometeter —

精密振り子時計 Präzisionspendeluhren +

腕時計 Armbanduhren —

電気式時計 Elektrische Uhren —

塔時計 Turmuhren —

科学機器 wiss, Instrumenten +

日時計 Sonnenuhren —

=====

187

## ルーブル博物館

Musée du Louvre

Palais du Louvre

F-75058 Paris CEDEX 01

開館：水曜～日曜、9時～18時

火曜休館

調査研究：予約が必要

電話：+33 (0)1 40 20 53 17

E-Mail：info@louvre.fr

Website：https://www.louvre.fr/

目録：配布していない。

カタログ：ある。

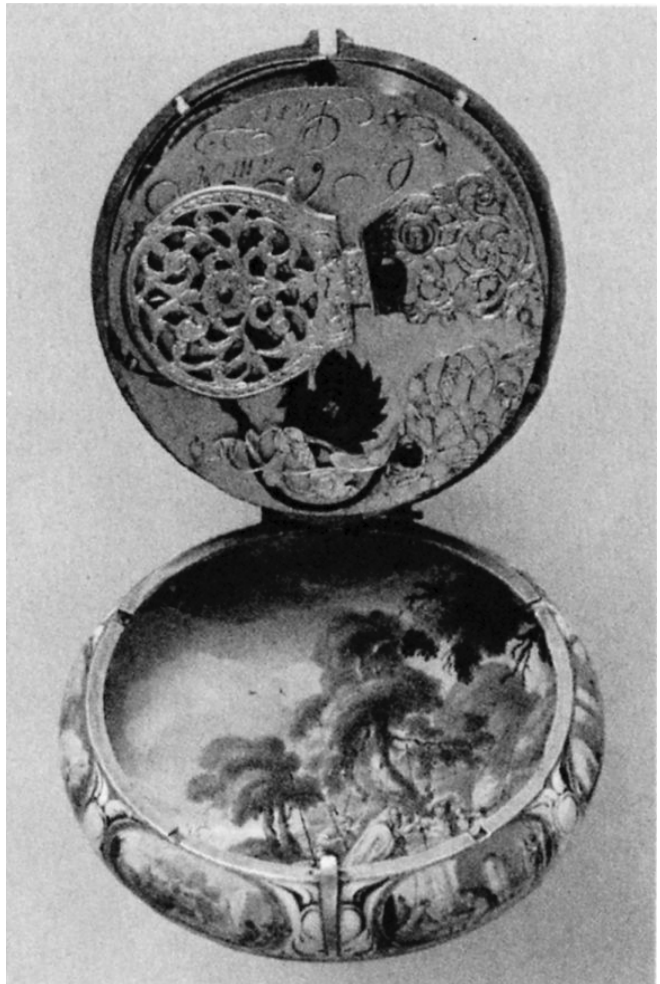
説明：ルーヴル Louvre には 2 つの優れた時計コレクションがある。オリヴィエ Olivier コレクションは、16 世紀から 19 世紀までのフランス、イギリス、ドイツ、オランダ、オーストリア、スイス製の懐中時計で構成されている。

ポール・ガルニエ Paul Garnier のコレクションは、16 世紀と 17 世紀の懐中時計を中心に、16 世紀の卓上時計や塔型小時計などの一部の時計で構成されている。コレクションに関しては、本やカタログが多数出版されている。

▷ 付図の説明：懐中時計、ムーブメントに>>G. Gamont A Paris<<の署名あり、1650 年頃の作、ケースはエナメル絵で装飾されている、オリヴィエコレクション、 Musée du Louvre Paris

REF：

壁掛け時計 Wanduhren	+
ホールクロック Standuhren	—
装飾置時計 Konsoluhren	+++
懐中時計 Taschenuhren	+++
マリンクロノメーター Marinechronometeter	+
精密振り子時計 Prsezisionpendeluhren	—
腕時計 Armbanduhren	—
電気式時計 Electriche Uhren	—
塔時計 Turmuhren	—
科学機器 wiss, Instrumenten	+++
日時計 Sonnenuhren	++



=====

# 188

## 海事博物館

Musée de la Marine

Palais de Chaillot

17 place du Trocadéro

F-75116 Paris

開館：改装のため休館中、SNS@Musée ならびに HP で改装のニュースが随時発信されている。

調査研究：予約が必要

電話：+33 1 53 65 69 64

E-Mail：infos.publics@musee-marine.fr

Website：http://www.musee-marine.fr/paris

http://www.musee-marine.fr/content/le-musee-sur-les-reseaux-sociaux

目録：ある、閲覧可。

カタログ：ある。

説明：海事博物館には、いくつかの興味深いマリנקロノメーターがある。1874 年製の 2 本のブレゲ Breguet 後期作の時計 No.5072、エマー・ジャコブ・サン・ニコラス・ダルトル・モン Aimée Jacob Saint-Nicolas d'Altre Mont, のクロノメーター、ベルトー Berthoud の No.31 と No.94 号の 2 本の「マリノウォッチ Montres-Marine」。また、1817 年に製作されたルイ・ベルトー Lous Berthoud の No.134 という珍しいマリנקロノメーターもある。

▷付図の説明：マリנקロノメーター、Lous Berthoud の署名あり、1817 年頃作の No.134、

Musée de la Marine Paris

REF：

- |                         |     |
|-------------------------|-----|
| 壁掛け時計 Wanduhren         | +   |
| ホールクロック Standuhren      | +   |
| 装飾置時計 Konsoluhren       | -   |
| 懐中時計 Taschenuhren       | +   |
| マリנקロノメーター              |     |
| Marinechronometeter     | ++  |
| 精密振り子時計                 |     |
| Prsezisionpendeluhren   | +   |
| 腕時計 Armbanduhren        | +   |
| 電気式時計 Electriche Uhren  | +   |
| 塔時計 Turmuhren           | -   |
| 科学機器 wiss, Instrumenten | +++ |
| 日時計 Sonnenuhren         | ++  |



189

## パリ工芸技術博物館

Musée des arts et métiers

(旧国立技術博物館 Musée National des Techniques)

60 rue Réaumur

F-75003 Paris

開館：火曜～木曜、10時～18時

金曜、10時～21時

土曜、日曜、10時～18時

月曜休館

調査研究：予約が必要

電話：+33 1 53 01 82 00

E-Mail：HPから登録 musee@cnam.fr

Website：https://www.arts-et-metiers.net/musee/

目録：ある、閲覧可

カタログ：ある。

説明：原本に記載なし。

訳追記：国立技術博物館 Musée National des Techniques として 1794 年に設置された。その後大改装され、2000 年から、現在のパリ工芸技術博物館となった。豊富な時計のコレクションがある。

REF：

壁掛け時計 Wanduhren ++

ホールクロック Standuhren ++

装飾置時計 Konsoluhren ++

懐中時計 Taschenuhren +++

マリンクロノメーター Marinechronometeter +++

精密振り子時計 Präzisionspendeluhren ++

腕時計 Armbanduhr +

電気式時計 Elektrische Uhren +

塔時計 Turmuhr +

科学機器 wissenschaftliche Instrumenten +++

日時計 Sonnenuhr +





190

## ニシム・ド・カモンド美術館

Nissim de Comondo

63 Rue de Monceau,  
F-75008 Paris

開館：水曜～日曜、10時～17時30分、月曜、火曜は休館

土曜、日曜の観覧には、ネット予約を強く勧める

調査研究：予約が必要

電話：+33 (0)1 44 55 57 50

E-Mail：HPから、連絡ができる。

Website：https://madparis.fr/en/museums/musee-nissim-de-camondo/

目録：利用不可。

カタログ：ある。

説明：この博物館は、18世紀の家具と美術品の蒐集に特化している。この観点から、少数の時計もまた収蔵されている。

訳追記：この美術館は、1914年に建てられたモイーズ・ド・カモンド邸 l'hôtel Moïse de Camondoで歴史的建造物に指定されている。この邸宅は20世紀初頭に居住していた状態で保存されており、内部には18世紀のフランスの家具や芸術作品の優れたコレクションが収められている。家具の一部としての時計を見ることができる。

REF：

壁掛け時計 Wanduhren	+
ホールクロック Standuhren	—
装飾置時計 Konsoluhren	+
懐中時計 Taschenuhren	+
マリンクロノメーター Marinechronometeter	—
精密振り子時計 Präzisionspendeluhren	—
腕時計 Armbanduhen	—
電気式時計 Elektrische Uhren	—
塔時計 Turmuhen	—
科学機器 wiss, Instrumenten	—
日時計 Sonnenuhren	—

=====

191

## パリ天文台博物館

Musée de l'Observatoire de Paris

61 Avenue de l'Observatoire,  
F-75014 Paris

開館：予約と許可が必要。現在休館中。展望台、庭園は入場可。

調査研究：予約が必要

電話：+33 1 40 51 22 21

E-Mail：[350ans.obspm.fr](mailto:350ans.obspm.fr)

Website：<http://350ans.obspm.fr/en/>

目録：ある、閲覧可。

カタログ：ある。

説明：パリ天文台 Musée de l'Observatoire de Paris は、300 年を超える歴史を持つ。このコレクションには、14 世紀から 19 世紀にわたる時代の日時計やアラビアのアストロラーベが含まれている。日時計には、シスラー-Schissler、ブラウド Bloud、バターフィールド Butterfield、そしてロングロア Longlois などの署名が入っている。天文表示時計はピエール・フォールドワ Pierre Fordoit の作であり、ここには 1830 年にヴリー・ド・アンドール Vully de Andole が作ったプラネタリウムが設置されている。

訳追記：パリ国立天文台は、パリ Paris の他、ムードン Meudon とナンセ Nançay の 3 ケ所の施設から構成されている。パリが最大の施設である。2016 年に創立 350 年を迎えた。

REF：

壁掛け時計 Wanduhren ー

ホールクロック Standuhren ー

装飾置時計 Konsoluhren 十

懐中時計 Taschenuhren ー

マリンクロノメーター Marinechronometeter 十

精密振り子時計 Präzisionspendeluhren 十十

腕時計 Armbanduhen ー

電気式時計 Elektrische Uhren ー

塔時計 Turmuhen ー

科学機器 wiss, Instrumenten 十十十

日時計 Sonnenuhren 十

=====

192

## プティ・パレ博物館

Musée du Petit Palais

Avenue Winston-Churchill

F-75008 Paris

開館：火曜～日曜、10時～18時

金曜夜間、10時～21時 臨時展示開館のみ。

調査研究：予約が必要

電話：01 53 43 40 00

E-Mail：

Website：https://www.petitpalais.paris.fr/

目録：あるが不完全

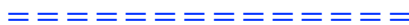
カタログ：ある。バーチャル見学もある。

説明：プティ・パレ Petit Palais の博物館には、時計コレクションが3つある。「フォレスト・コレクション Collection Forest」は124本、「タック・コレクション Collection Tuck」は47本の純粋に懐中時計のコレクションである。これらのコレクションは、それぞれ1955年、1930年からパレで展示されている。「デュテュイット・コレクション Collection Dutuit」は、1902年に当館に来た。また、285本の時計の巻き鍵もコレクションされている。

▷付図の説明：机上時計、イエハン・ナーゼ Jehan Naze の署名あり、15世紀終期のリヨン製、六角形、カレンダー付き、青銅にアマルガム金メッキ、  
Musée du Petit Palais Paris

REF：

壁掛け時計 Wanduhren	+
ホールクロック Standuhren	—
装飾置時計 Konsoluhren	—
懐中時計 Taschenuhren	+++
マリンクロノメーター Marinechronometeter	—
精密振り子時計 Präzisionspendeluhren	+
腕時計 Armbanduhren	—
電気式時計 Elektrische Uhren	—
塔時計 Turmuhren	—
科学機器 wiss, Instrumenten	+
日時計 Sonnenuhren	+



## 193

### アリエールモン時計博物館

Musée de l'Horlogerie Alliermont

48 rue Edouard Cannevel

F-76 510 Saint-Nicolas d'Alliermont

開館：冬季（10月1日～12月31日、2月15日～5月31日）

水曜～日曜、14時～18時

夏季（6月1日～9月30日）

火曜～土曜、10時～12時、14時～18時

日曜、14時～18時

月曜休館以外の休館は、あらかじめHPで確認のこと。

調査研究：予約が必要

電話：02 35 04 53 98

E-Mail：[musee@mairie-sna.fr](mailto:musee@mairie-sna.fr)

Website：<https://www.musee-horlogerie-aliermont.fr/>

説明：天文学会で運営されているこの博物館の展示の主な焦点は、地元で生産された時計にある。約 190 個の時計は 18 世紀から 19 世紀のものである。旅行用の時計は、地元の時計師であるドロクール・フレール Drocourt Frères によって作られたものである。

REF：

壁掛け時計 Wanduhren +

ホールクロック Standuhren ++

装飾置時計 Konsoluhren -

懐中時計 Taschenuhren ++

マリンクロノメーター Marinechronometeter +

精密振り子時計 Präzisionspendeluhren ++

腕時計 Armbanduhr -

電気式時計 Elektrische Uhren -

塔時計 Turmuhr -

科学機器 wissenschaftliche Instrumente +

日時計 Sonnenuhr -



## 194

### ストラスブール装飾博物館

Musée des Arts Décoratifs Strasbourg

Musées de la Ville de Strasbourg

F-67076 Strasbourg Cedex

開館：毎日、10時～18時

ただし火曜休館

調査研究：予約が必要

電話：+33 (0)3 68 98 50 00

E-Mail：不明

Website：https://www.musees.strasbourg.eu/musee-des-arts-decoratifs

目録：ある、閲覧可。

カタログ：ある。

説明：このストラスブールの博物館では、見学者に色とりどりの時計のプログラムを提供している。一般的には、いずれもアルザス、ドイツ領時代あるいはフランス領時代、のもので、17世紀から19世紀までの日付が記載されている（訳注：アルザス地方は、歴史的にドイツ領となったりフランス領となったりしているための但し書きである）。科学機器の中では、興味深いアストロレーベが6個ある。ここでは、1354年以來のストラスブール Straßburg の天文時計の自動人形について、言及する価値がある。これは16世紀に塔時計に最初に設置され、その後美術館に収蔵された。ノートルダム美術館（3. place du Chateau シャトー広場3番地）には、ミュンスターMünsterで製造された日時計が3台現存している。

REF：

壁掛け時計 Wanduhren +

ホールクロック Standuhren +

装飾置時計 Konsoluhren +

懐中時計 Taschenuhren ++

マリンクロノメーター Marinechronometeter -

精密振り子時計 Präzisionspendeluhren +

腕時計 Armbanduhren -

電気式時計 Elektrische Uhren -

塔時計 Turmuhren +

科学機器 wiss, Instrumenten +

日時計 Sonnenuhren +



195

## トゥールーズ=ポール・デュピュイ博物館

Musée Paul-Dupuy Toulouse

13 rue de la Pleau,  
F-31000 Toulouse

開館：毎日、10時～18時

月曜、祝日は休館

調査研究：予約が必要

電話：05 31 22 95 40

E-Mail: [ampdupuy@gmail.com](mailto:ampdupuy@gmail.com),

Website: <https://www.ampdupuy.fr/>

目録：利用不可。

カタログ：ある。

説明：ポール・デュピュイ博物館 Musée Paul-Dupuy には、16世紀から19世紀の時計コレクションが展示されており、そのコレクションはゲリス Gelis コレクションに由来している。コレクションの中心は懐中時計で、ブレゲ Breguet やウーダン Oudin などの有名な作者のものに焦点を当てている。パリのアルミンゴ・レーヌ Armingaud L'Aine のフィギュア時計、1783年のフェルディナン・ベルトー Ferdinand Berthoud のレギュレーター、A. ヤンヴィエ Janvier の非常に珍しい二重振り子時計などが所蔵されている。日時計の一つは、パリのルフェーブル Lefébure の作である。

カミーユ・フラナリオン通り Avenue Camille-Flannarion のトゥールーズ天文台には、初期の精密振り子時計のコレクションが展示されている。L・ルロワ Leroy、オーギュスト・フェノー Auguste Fenon、ジュリアン・ル・ロワ Julien Le Roy などの名前が特に目立つ。しかし、コレクションのハイライトは、ブレゲのマリンクロノメーター No.999 と No.1006 である。

▷付図の説明：プラチナ製懐中時計、>>Jean Jaquemot<<の署名あり、18世紀前半のジュネーブ製、エナメル装飾した脱進機の受け、

Musée Paul-Dupuy Toulouse

REF :

壁掛け時計 Wanduhren	+
ホールクロック Standuhren	+
装飾置時計 Konsoluhren	++
懐中時計 Taschenuhren	+++
マリンクロノメーター Marinechronometeter	—
精密振り子時計 Präzisionspendeluhren	+
腕時計 Armbanduhen	—
電気式時計 Electriche Uhren	—
塔時計 Turmuhen	—
科学機器 wiss, Instrumenten	+
日時計 Sonnenuhren	++



=====

# 196

## ベルサイユ宮ならびにトリアノン宮国立博物館

Musée National des Châteaux Versailles et de Trianon

Place d'Armes

F-78000 Versailles

開館：毎日、9時～17時30分

月曜休館

閉館時間が変わることがある。次のHPで本日の閉館時間を確認のこと。

<http://www.chateauversailles.fr/preparer-ma-visite/informations-pratiques>

調査研究：予約が必要

電話：01 30 83 78 00

E-Mail：

Website：<http://www.chateauversailles.fr/>

目録：利用不可。

カタログ：ある。HPからも可能。

説明：ヴェルサイユ宮殿 Châteaux Versailles には、皇帝ナポレオン 1 世の精密振り子時計の大規模なコレクションがある。大トリアノン Le Grand Trianon には、彼が蒐集した時計が 50 点以上ある。残念ながら、このユニークなコレクションのためのカタログは発行されていない。

パリのべつの郊外、フォンテーヌブロー Fontainebleau（訳注：パリの南南東郊外の都市）には別の時計のコレクションがある。シャトーには家具やタペストリーで有名であるが、多数の部屋には約 50 個の時計も展示されている。ここは 19 世紀のパリの振り子式時計 Pendule をほぼ独占している。このコレクションのために図録も出版されている。

マルメゾン城（訳注：パリの西郊の都市、リュエイユ＝マルメゾン Rueil-Malmaison にある）の博物館には、小規模ではあるが質の高い時計のコレクションがあり、その多くはフランス製の振り子式時計や懐中時計、例えばブレゲ Breguet No.2173 などがある。

REF：

壁掛け時計 Wanduhren ー

ホールクロック Standuhren 十

装飾置時計 Konsoluhren 十

懐中時計 Taschenuhren ー

マリンクロノメーター

Marinechronometeter ー

精密振り子時計

Prsezisionpendeluhren 十十十

腕時計 Armbanduhren ー

電気式時計 Electriche Uhren ー

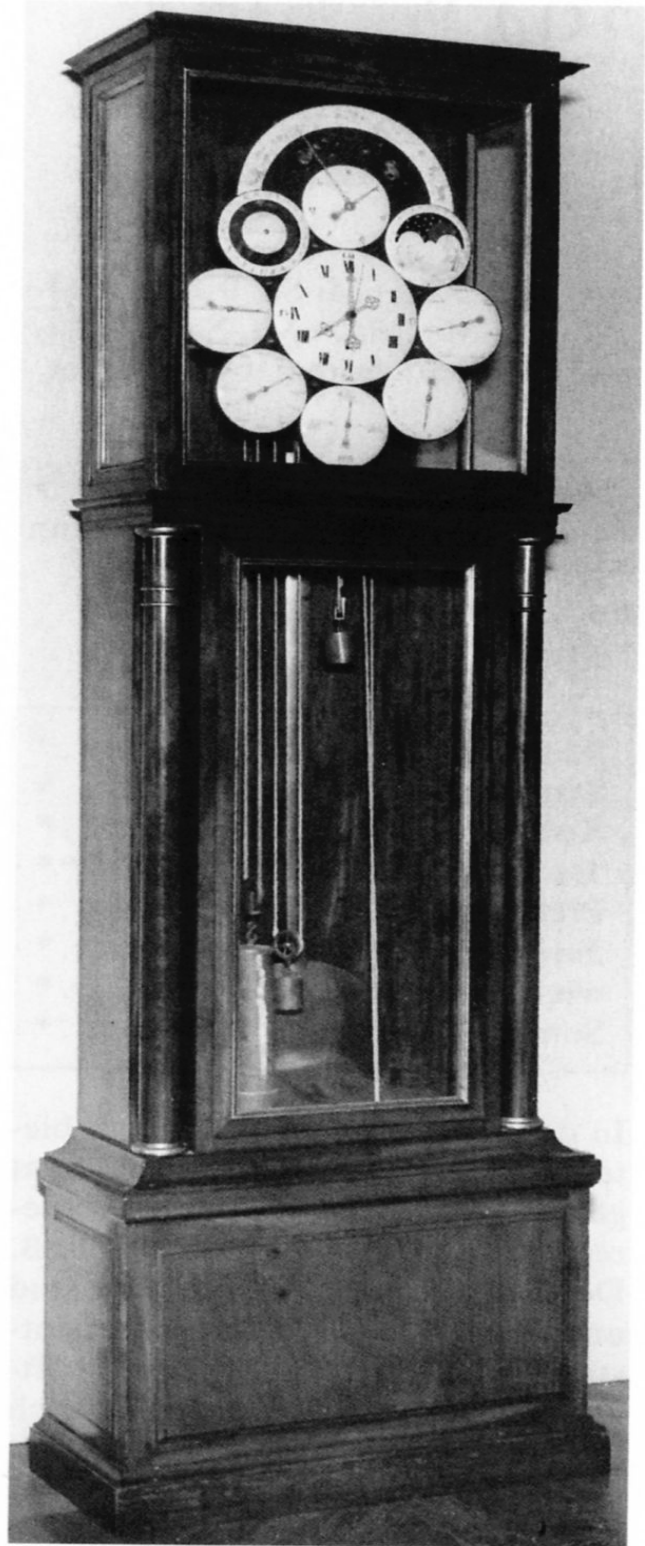
塔時計 Turmuhren ー

科学機器 wiss, Instrumenten 十

日時計 Sonnenuhren 十

▷付図の説明：床置き時計ホールクロック、  
1800年頃フランス製、一秒周期振子、2つ鐘による15分時打ち、中央にエナメル仕上げの時分文字盤、（中央）秒針、補助文字盤として、月表示、動物表示、日にち表示、曜日表示、閏年表示、日の出日の入り（昼夜）表示、月齢ムーンフェイズ表示。

Musée National du Château de Fontainebleau



フランスの部 おわり。