



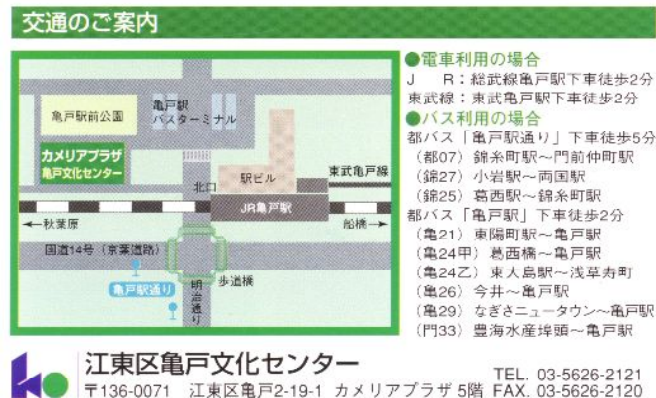
N A W C C
108.CENTRAL TOKYO
古典時計協会

平成 21 年 7 月例会 7 月 26 日(日) 13~17 時

江東区亀戸文化センター (カメラアプラザ) 5F
第1研修室

江東区亀戸 2-19-1 TEL 03-5626-2121

JR 総武線 亀戸駅下車 徒歩 2 分
(コレクションテーマ「航空時計」)



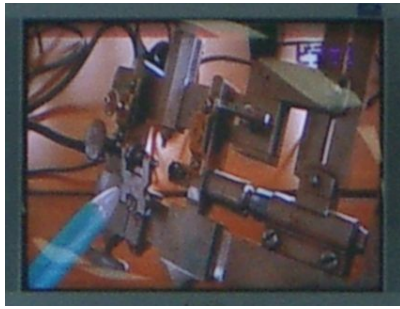
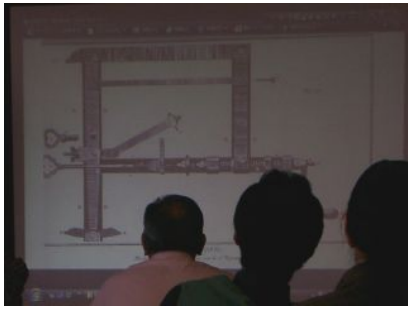
6 月例会報告

6 月の例会は第 27 回古時計愛好家の集い(特別例会)として7日、江東区亀戸文化センターで開催され、60 名以上の参加となりました。

尚、日本時計研究会さまよりお祝い金、盛岡セイコーの大平さんと桑名名誉会員よりお茶菓子をいただきました。ありがとうございました。



上瀬 会長より 時計用工作機械について



ゼンマイの力の伝わり方をムラなく伝えるためのフュージの製作を例にとり、製作に使われた工作機械や道具にはどのようなものがあったのかを、多彩な資料といくつかの実物をもとに解説していただきました。

また、スタックフィードからフュージへの移行の経緯や、その特徴なども説明していただき、個人では調べようと思っても難しいであろう貴重なお話をしていただきました。

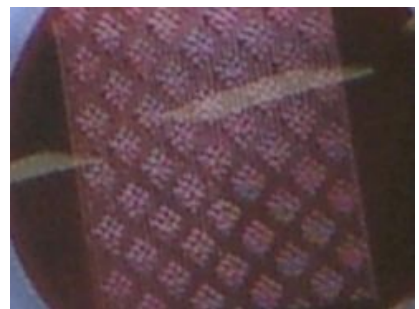
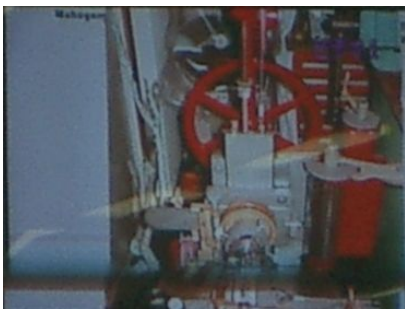
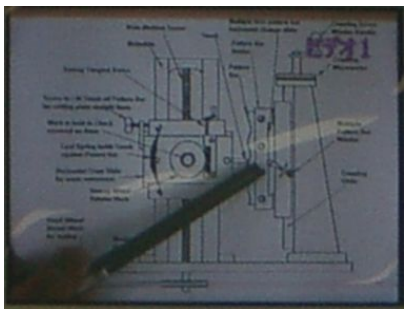
増田 精一郎さんより 手作り時計の裏話



腕時計のデザインに興味を持って始めたのがきっかけで外装から革バンドまで自作してしまう増田さん、以前までの会でも度々作品をお持ちいただいておりますが、今回は今までご自分が手がけてきた作品をまとめて紹介していただきました。

面白いデザインの時計ばかりで、また製作の際に工夫した点など、とても興味深いお話でした。

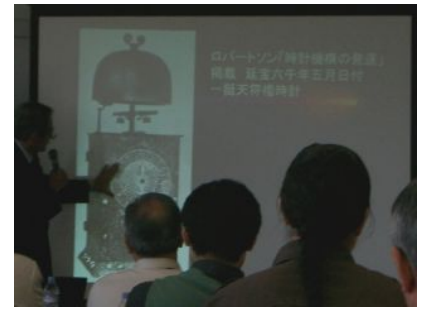
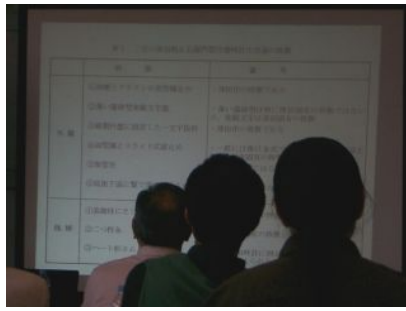
吉岡 武さんより ギョウシェ彫りについて



文字盤やケースの仕上げに施されるギョウシェ彫りの工作機械にはローズエンジンとストレートエンジンといった種類があるということで、それぞれの特徴を解説していただきました。

ギョウシェ彫りには様々な模様がありますが、原板1枚で多様な模様を彫ることが出来ることや、実際に刃物がどのような動きをするのかなど、ご自宅にストレートエンジンをお持ちで、実際に彫ってみた経験から話されていたので、大変興味深く聴かせていただきました。

佐々木 副会長より 津田助三衛門の和時計と特徴

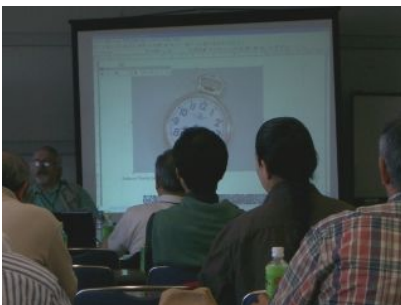


尾張徳川家に仕えた時計師・津田助三衛門が制作したと見られる和時計に関して解説していただきました。

洋の東西を問わず過去の様々な文献や、さらには実物も調査されていて、津田家代々の時計製作について、鐘止め部分がクチナシの実の形状のものがほとんどということや、細身の装飾性のない棒テンプが使われているなど、いくつかの共通点からどのような外観的・機構的特徴が見られるかということの説明していただきました。

また、そのことが詳細に記された資料も一緒にご用意いただき、非常に歴史的価値の高い内容の講演をしていただきました。

Glyndwr R. Meredith さんより アメリカの懐中時計について



アメリカの懐中時計、とりわけ鉄道時計についての歴史、および各年代の特徴について講演をしていただきました。

アメリカの懐中時計は鉄道の発達史と密接に関わっていて、事故防止のために年代を追うごとに狂いのない時刻が要求されるようになっていったため、それに伴い本体(ケース)の大きさや石数、リュースの位置を12時位置にするなどの規格の変更によって特徴が定まっていった経緯が解り易く伝わってくる講演内容でした。

また今回、クイズを交えながらの講演をしていただいた事もあり、とても楽しいひとときを過ごさせていただきました。



今回は日本の時計という事で、機械式・クォーツ式関わらず、みなさまの貴重なコレクションをお持ちいただきました。

なかには博物館入りしてもおかしくない時計も多数あり、有意義な展示紹介となりました。

会計より 年会費納入の最終お知らせ

年会費が未納の方は年会費¥15,000を7月末日までに7月例会の時、もしくは以下の口座にお振込ください。昨年度より納付の無い方は、自動的に退会となります。何卒ご理解のうえ、宜しくお願いいたします。

振込先 みずほ銀行 新宿中央支店 普通口座 2850748
コテントケイキョウカイ

当会のホームページアドレスは、<http://www.nawcc108.org/>です
※<http://nawcc108.kk.jp.com/> から変更になりました。
ブックマークをされている方は変更をお願いします。

NAWCC108 支部・古典時計協会会報 NO.116

発行日/2009年7月1日

発行人/会長・上瀬 千春

編集/事務局長・山崎 伸

編集委員・中田 直樹

popopuku5@ybb.ne.jp

TEL 04-2922-2871

butakoma-kairos@memoad.ne.jp